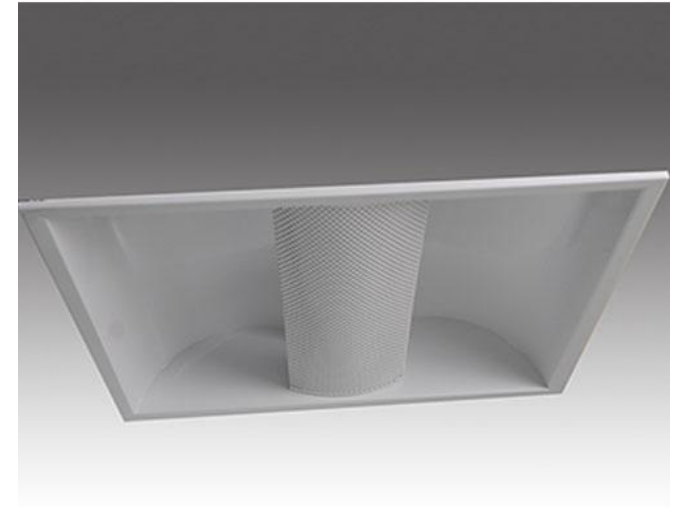
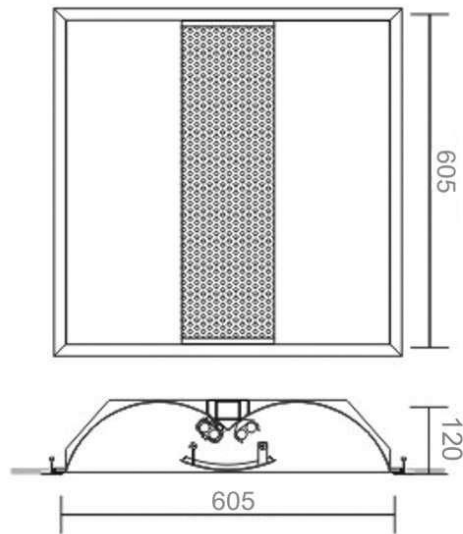



DIFUSE CENTRAL

Artefacto de embutir en cielorraso de distribución lumínica indirecta difusa. Cuerpo construido en hierro con recubrimiento termo-convertible en color blanco texturado. Cañón central de hierro y difusor de poliestireno de alto impacto color blanco satinado



Lámpara	Potencia	Zócalo	Ip
 TC-L	2/3x36/55w	2G11	20